

**Fachbereich I
Organisation und Planung
Gabi Thebach**

**Sachgebiet I.1
Büroleitung
Gabi Thebach**

Vertretung des
Bürgermeisters im
laufenden
Geschäftsbetrieb
Gabi Thebach

Strategische Planung
Zentrales
Projektmanagement
Gabi Thebach

Personalorganisation
Gabi Thebach

**Sachgebiet I.2
Organisation
Torsten Petry**

Kommunalrecht,
Organisation
Wahlen
Torsten Petry

Zentrale Servicestelle für
Gremien, Ratsinfo
**Elke Seidel
Julia Biwer**

Informationstechnik, EDV
**Bernd Müller
Michael Becker**

Amtsblatt Medien, Kultur,
Internet, Partnerschaften,
Stiftungen
**Johanna Fox
Bianca Cartus
Kerstin Fusenig-
Wallenborn**

Versicherungen
Schadensabwicklung
Bianca Cartus

Poststelle
Telefonzentrale
**Margot Schilling
Marc Weber**

**Sachgebiet I.3
Personal
Timo Schu**

Personalrecht,
Beamtenrecht,
Versorgungsrecht
Beihilfen
Familienkasse
Timo Schu

Löhne, Aufwandsent-
schädigungen
**Christian Otto
Michaela Babitsch**

Reisekosten
Aus – und Fortbildung
Zeiterfassung
Versicherungen Personal
Michaela Babitsch

**Sachgebiet I.4
Bauleitplanung
Alfred Dewald**

Bauleitplanung,
Raumordnung,
Bauanträge
**Alfred Dewald
Elmar Schwickerath
Petra Heintz**

Allgemeine
Rechtsfragen
Alfred Dewald

Liegenschaften,
Baumkataster
Sarah Marzi

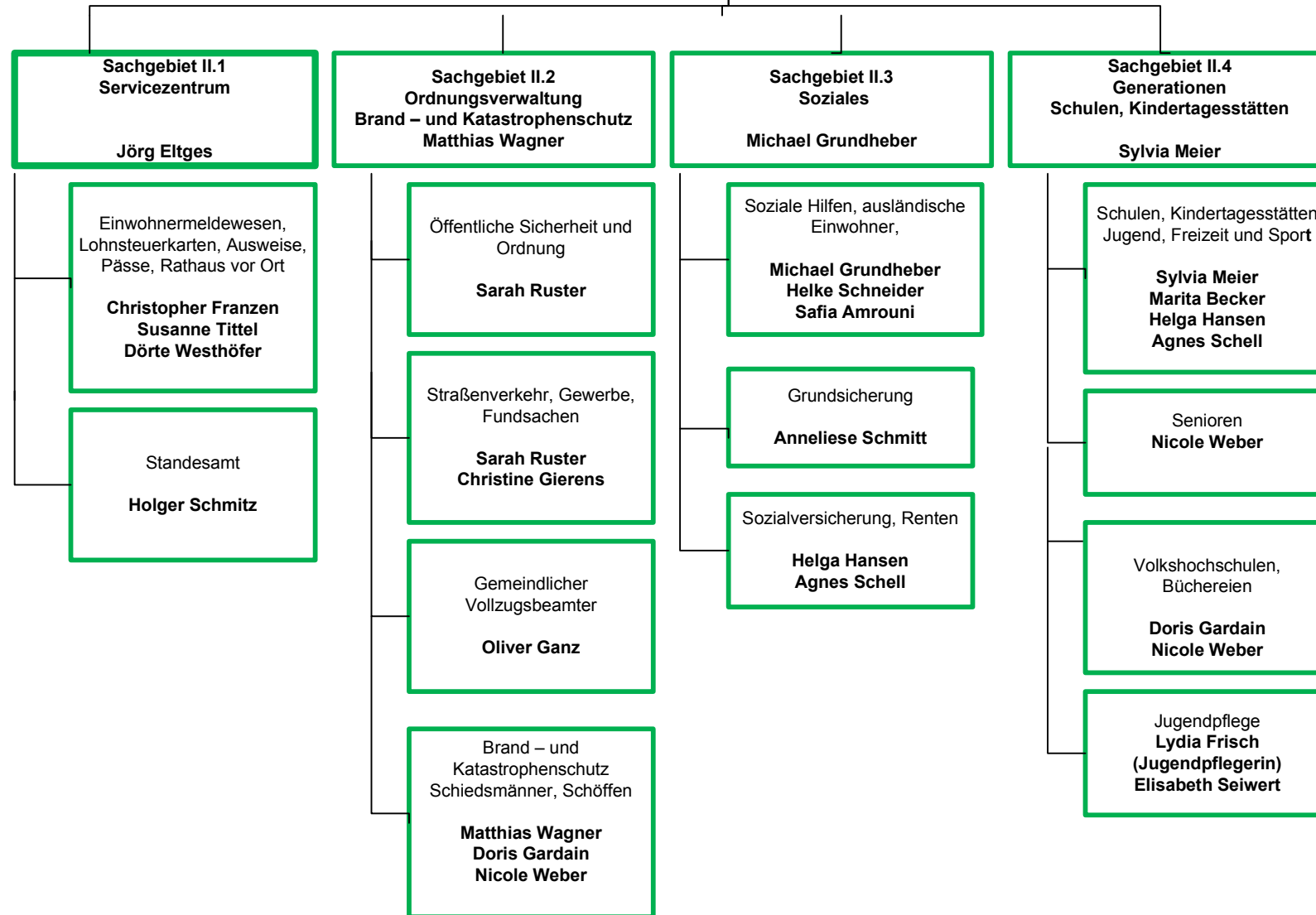
Verkehrsplanung,
ÖPNV
Elmar Schwickerath

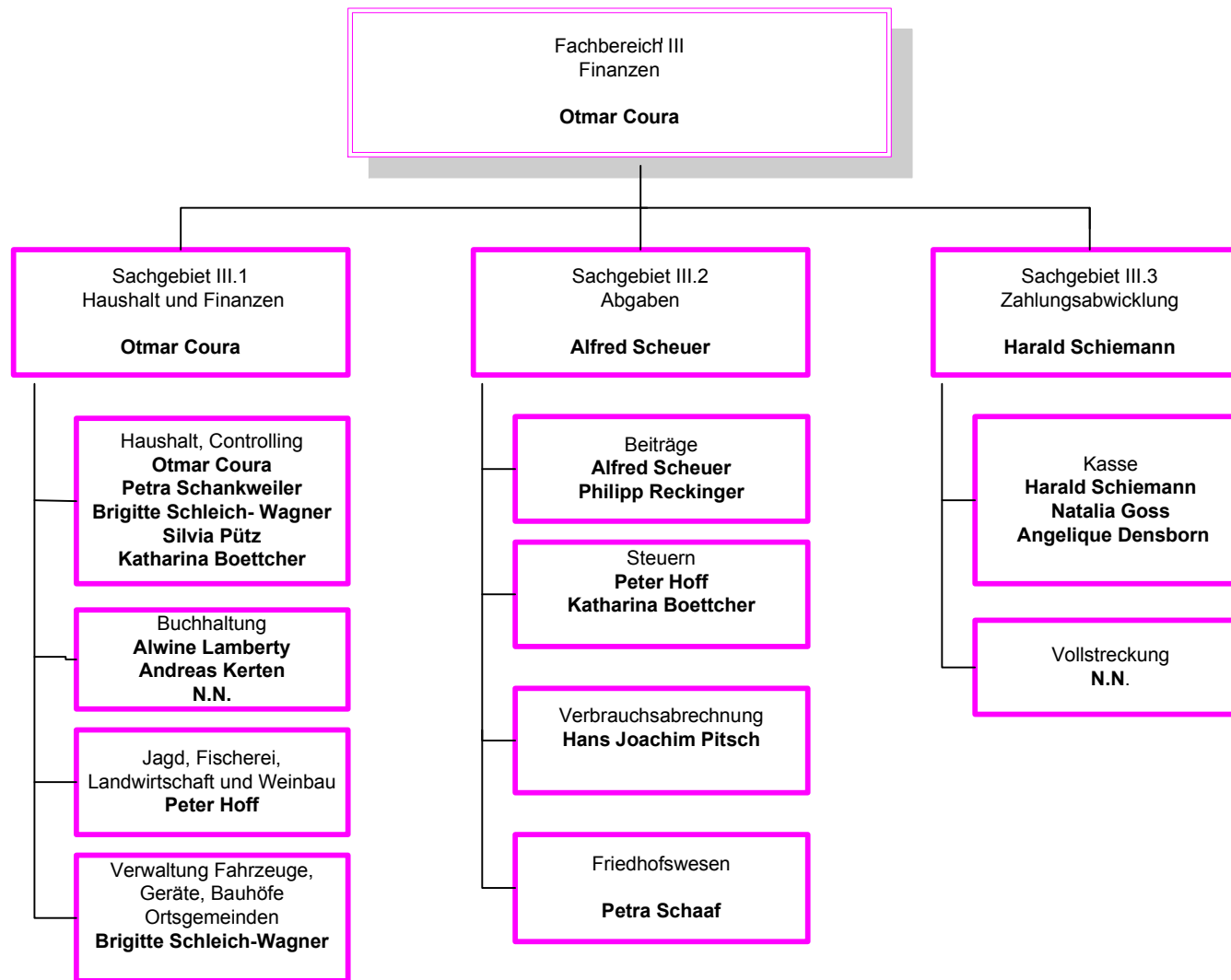
Kylltalbad
Elmar Schwickerath

**Sachgebiet I.5
Projektförderung
Georg Schmeltzle**

Förderprogramme.
Dorferneuerung /
Dorfinnerentwicklung,
Strukturelle Entwicklung,
Wirtschaftsförderung
Tourismus
Georg Schmeltzle

**Fachbereich II
Bürgerdienste
Jörg Eitges**





**Energie – und Demographie
Werner Monzel**

Koordination Energiewende
- rechtliche und wirtschaftliche
Grundlagen
- Unterstützung der Gemeinden

**Energiebezug
Gas, Wasser Strom**

**Konzessionsverträge
inklusive Straßenbeleuchtung**

**Koordination
demographische Entwicklung**

Zentrale Vergabestelle

Breitbandversorgung

Hochwasserpartnerschaften

**Nutzungsvereinbarungen
Grundsatzangelegenheiten**

**Werner Monzel
Andrea Müller**